

Skoda Octavia 1.5 TSI DSG Sportline KAMERA+NAVI+SHZ+



Ehem. Neupreis*

35.521,-€

Unser Angebotspreis:

30.889,-€

25.957,- € netto

19 % MwSt ausweisbar

Fahrzeugnummer 20



Schnellinformationen

Fahrzeugart	Gebrauchtfahrzeug	Klasse	Octavia
Kategorie	Limousine	Hubraum	1498 cm ³
Erstzulassung	03/2025	Außenfarbe	Grau
Laufleistung	7338 km	Innenfarbe	Schwarz
Leistung	110 kW (150 PS)	Innenausstattung	Teilleder
Kraftstoffart	Benzin		
Getriebe	Automatik		

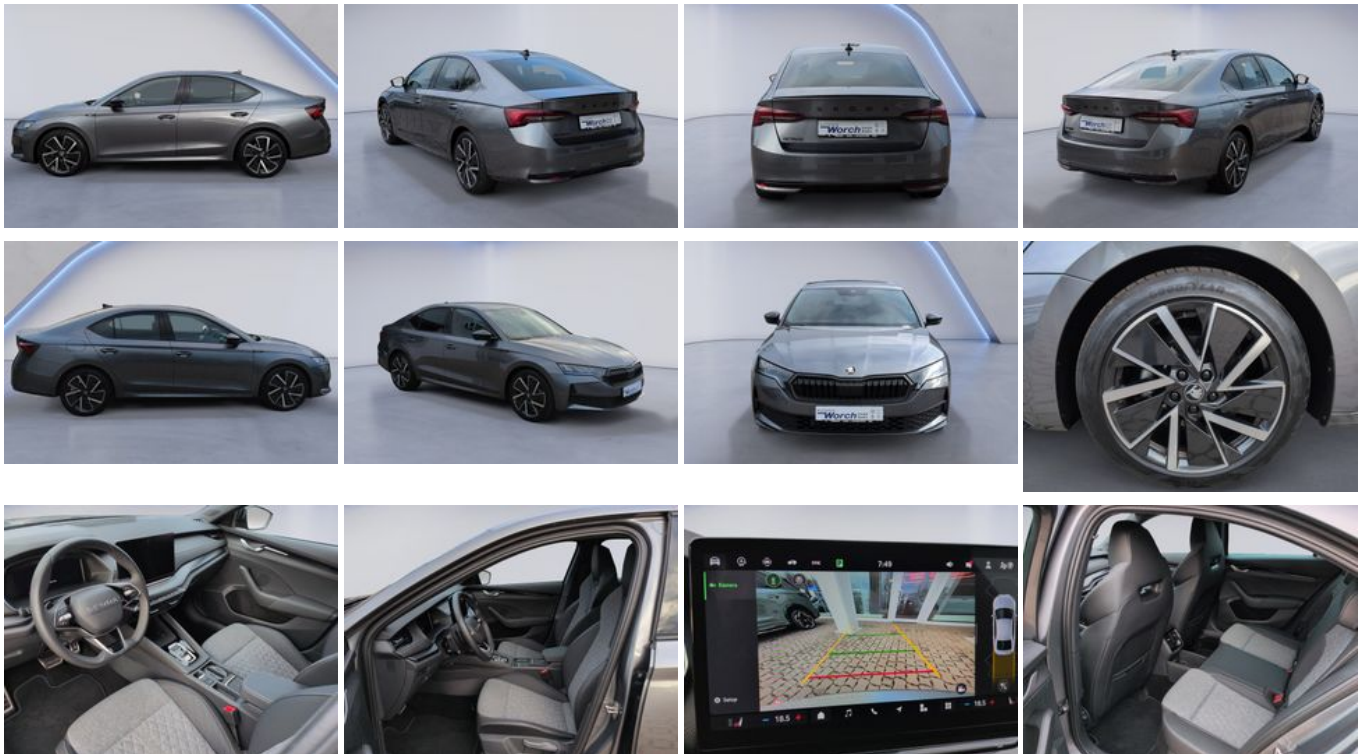
Verkaufsteam Autohaus
Worch
Verkauf
034651 3700
autohaus.worch@worch.de

Umwelt und Normen

Energieverbrauch (kombiniert) in l/100 km:	5,8
CO ₂ -Emissionen (kombiniert) in g/km:	130,0
CO ₂ -Klasse:	D

Fahrzeugausstattung

2-Zonen-Klimaautomatik	ABS
Abstandswarner	Abstandswarner
Android Auto	Anhängerkupplung-Vorbereitung
Apple CarPlay	Armlehne
Berganfahrassistent	Blendfreies Fernlicht
Bluetooth	Bordcomputer
ESP	Elektr. Fensterheber
Elektr. Seitenspiegel	Elektr. Seitenspiegel anklappbar
Elektr. Wegfahrsperr	Fernlichtassistent
Freisprecheinrichtung	Garantie
Induktionsladen für Smartphones	Innenspiegel autom. abblendend
Isofix	Lederlenkrad
Leichtmetallfelgen	Lichtsensor
Lordosenstütze	Metallic
Multifunktionslenkrad	Müdigkeitswarner
Navigationssystem	Nichtraucher-Fahrzeug
Notbremsassistent	Notrufsystem
Regensensor	Reifendruckkontrolle
Schaltwippen	Scheckheftgepflegt
Servolenkung	Sitzheizung
Sportfahrwerk	Sportsitze
Spurhalteassistent	Touchscreen
Traktionskontrolle	USB
Verkehrszeichenerkennung	Volldigitales Kombiinstrument
Zentralverriegelung	



* Ehemaliger Neupreis (Unverbindliche Preisempfehlung des Herstellers am Tag der Erstzulassung)

** Die angegebenen Verbrauchs- und Emissionswerte wurden nach den gesetzlich vorgeschriebenen Messverfahren ermittelt. Am 1. Januar 2022 hat der WLTP-Prüfzyklus den NEFZ-Prüfzyklus vollständig ersetzt, sodass für nach diesem Datum neu typgenehmigte Fahrzeuge keine NEFZ-Werte vorliegen. Weitere Informationen zum offiziellen Kraftstoffverbrauch und den offiziellen spezifischen CO₂-Emissionen neuer Personenkraftwagen können dem "Leitfaden über den Kraftstoffverbrauch, die CO₂-Emission und den Stromverbrauch neuer Personenkraftwagen" entnommen werden, der an allen Verkaufsstellen, bei der Deutsche Automobil Treuhand GmbH (DAT), Hellmuth-Hirth-Straße 1, 73760 Ostfildern-Scharnhausen, und unter <https://www.dat.de/co2/> unentgeltlich erhältlich ist.

Weitere Informationen zum Fahrzeug und Finanzierung finden Sie auf unserer Homepage

