

Audi RS e-tron GT KAMERA+PANO+LUFT+WÄRMEPUMPE



Ehem. Neupreis*

123.167,-€

Ihre Ersparnis

38 %

Unser Angebotspreis:

76.889,-€

64.613,- € netto

19 % MwSt ausweisbar

Fahrzeugnummer 191.



Schnellinformationen

Fahrzeugart	Gebrauchtfahrzeug	Klasse	RS e-tron GT
Kategorie	Sportwagen/Coupé	Hubraum	0 cm ³
Erstzulassung	03/2024	Außenfarbe	Grau
Laufleistung	6169 km	Innenfarbe	Schwarz
Leistung	440 kW (598 PS)	Innenausstattung	Alcantara
Kraftstoffart	Elektro		
Getriebe	Automatik		

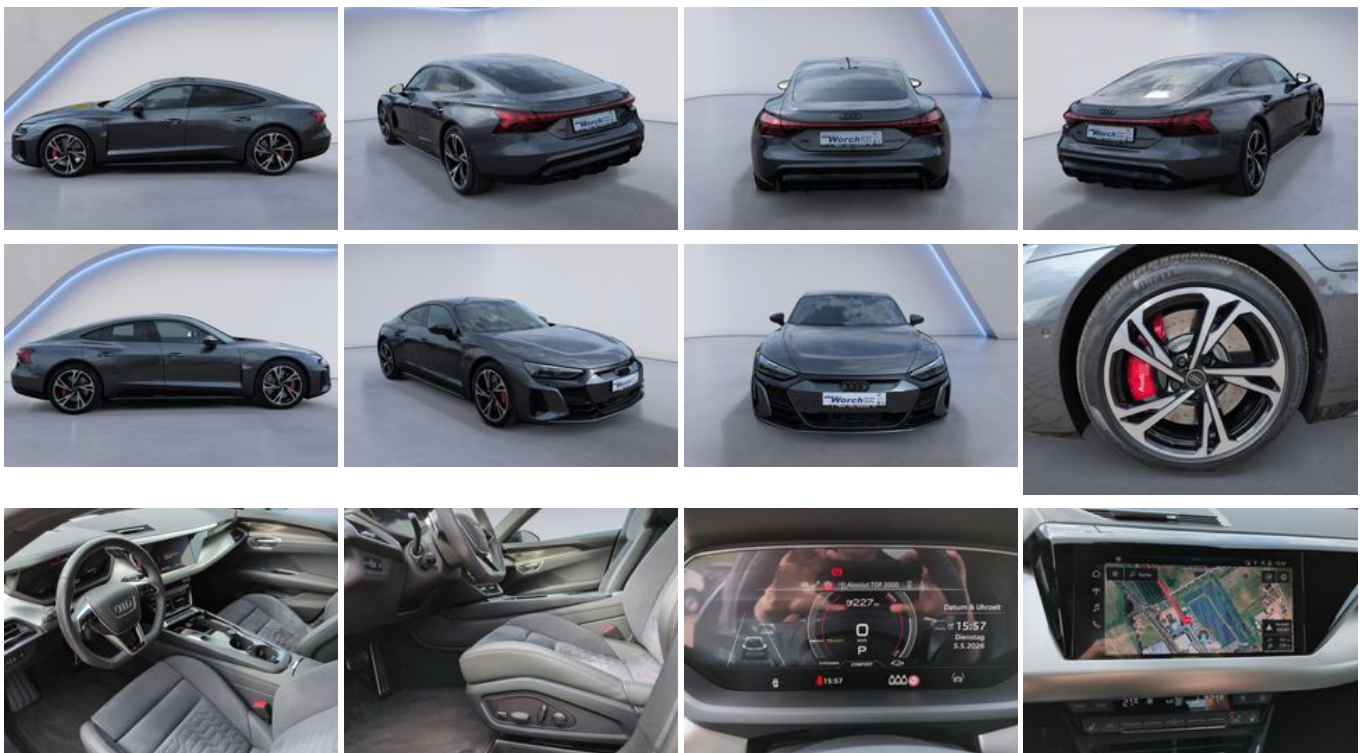
Verkaufsteam Autohaus
Worch
Verkauf
034651 3700
autohaus.worch@worch.de

Umwelt und Normen

Energieverbrauch (kombiniert) in kWh/100 km:	21,0
CO ₂ -Emissionen (kombiniert) in g/km:	0
CO ₂ -Klasse:	A

Fahrzeugausstattung

3-Zonen-Klimaautomatik	ABS
Abgedunkelte Scheiben	Abstandswarner
Abstandswarner	Alarmanlage
Ambiente-Beleuchtung	Android Auto
Apple CarPlay	Armlehne
Beheizbares Lenkrad	Berganfahrassistent
Blendfreies Fernlicht	Bluetooth
Bordcomputer	ESP
Elektr. Fensterheber	Elektr. Heckklappe
Elektr. Seitenspiegel	Elektr. Seitenspiegel anklappbar
Elektr. Sitzeinstellung	Elektr. Sitzeinstellung mit Memory-Funktion
Elektr. Wegfahrsperre	Fernlichtassistent
Freisprecheinrichtung	Garantie
Geschwindigkeitsbegrenzer	Induktionsladen für Smartphones
Innenspiegel autom. abblendend	Isofix
Lederlenkrad	Leichtmetallfelgen
Lichtsensoren	Lordosenstütze
Luftfederung	Metallic
Multifunktionslenkrad	Navigationssystem
Nichtraucher-Fahrzeug	Notrufsystem
Panorama-Dach	Regensensor
Reifendruckkontrolle	Schaltwippen
Scheckheftgepflegt	Schiebedach
Schlüssellose Zentralverriegelung (Keyless)	Servolenkung
Sitzheizung	Soundsystem
Sportsitze	Sprachsteuerung
Spurhalteassistent	Touchscreen
Traktionskontrolle	USB
Verkehrszeichenerkennung	Volldigitales Kombiinstrument
Wärmepumpe	Zentralverriegelung



* Ehemaliger Neupreis (Unverbindliche Preisempfehlung des Herstellers am Tag der Erstzulassung)

** Die angegebenen Verbrauchs- und Emissionswerte wurden nach den gesetzlich vorgeschriebenen Messverfahren ermittelt. Am 1. Januar 2022 hat der WLTP-Prüfzyklus den NEFZ-Prüfzyklus vollständig ersetzt, sodass für nach diesem Datum neu typgenehmigte Fahrzeuge keine NEFZ-Werte vorliegen. Weitere Informationen zum offiziellen Kraftstoffverbrauch und den offiziellen spezifischen CO₂-Emissionen neuer Personenkraftwagen können dem "Leitfaden über den Kraftstoffverbrauch, die CO₂-Emission und den Stromverbrauch neuer Personenkraftwagen" entnommen werden, der an allen Verkaufsstellen, bei der Deutsche Automobil Treuhand GmbH (DAT), Hellmuth-Hirth-Straße 1, 73760 Ostfildern-Scharnhausen, und unter <https://www.dat.de/co2/> unentgeltlich erhältlich ist.

Weitere Informationen zum Fahrzeug und Finanzierung finden Sie auf unserer Homepage

