

## Mercedes-Benz E 200 Avantgarde LEDER+KAMERA+NAVI+LED+



Ehem. Neupreis\*

**60.487,-€**

Ihre Ersparnis

**52 %**

Unser Angebotspreis:

**28.949,-€**

Differenzbesteuert gemäß §25a UStG

Fahrzeugnummer 254



Nutzfahrzeuge



## Schnellinformationen

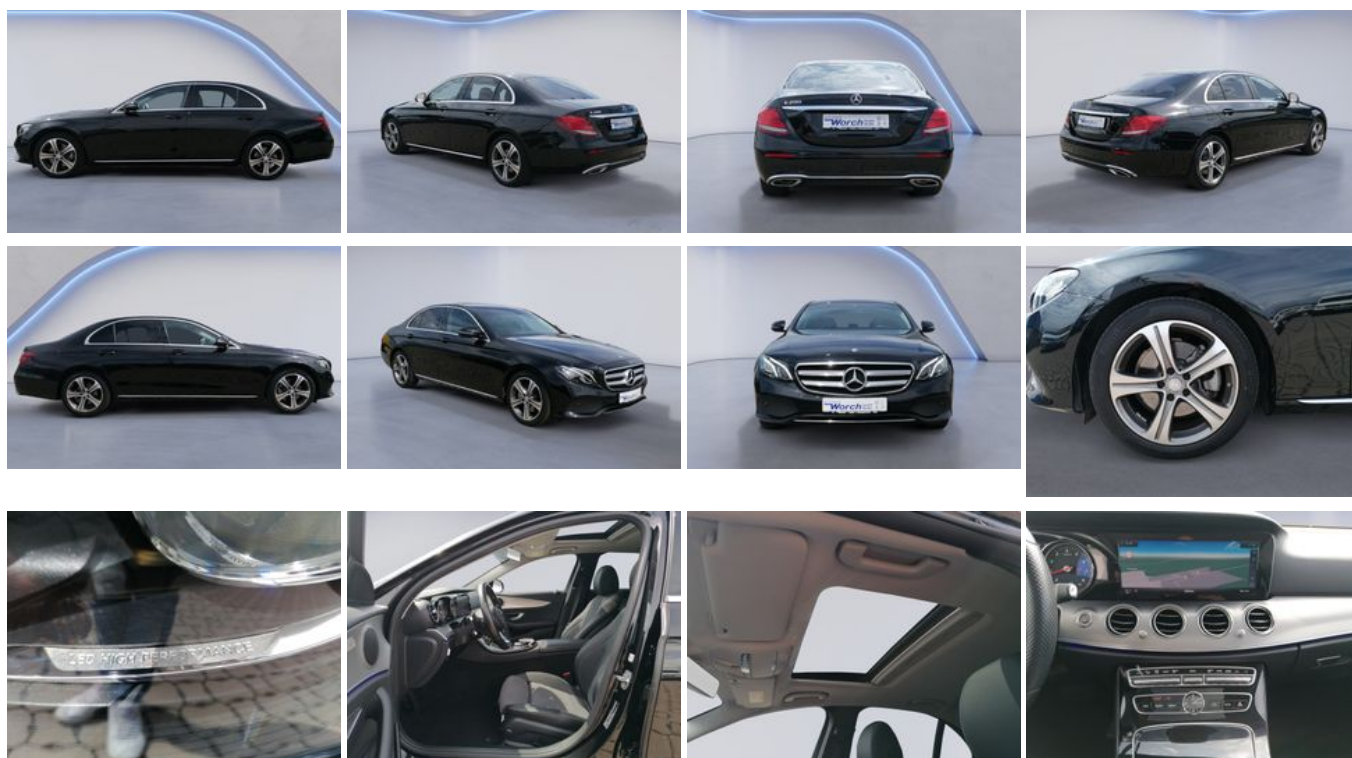
Fahrzeugart	Gebrauchtfahrzeug	Klasse	E 200
Kategorie	Limousine	Hubraum	1991 cm <sup>3</sup>
Erstzulassung	01/2018	Außenfarbe	Schwarz
Laufleistung	28318 km	Innenfarbe	Schwarz
Leistung	135 kW (184 PS)	Innenausstattung	Vollleder
Kraftstoffart	Benzin		
Getriebe	Automatik		

Verkaufsteam Autohaus  
Worch  
Verkauf  
034651 3700  
autohaus.worch@worch.de

## Umwelt und Normen

## Fahrzeugausstattung

2-Zonen-Klimaautomatik	ABS
Abgedunkelte Scheiben	Abstandswarner
Abstandswarner	Alarmanlage
Ambiente-Beleuchtung	Berganfahrassistent
Bordcomputer	Elektr. Fensterheber
Elektr. Seitenspiegel	Elektr. Sitzeinstellung
Elektr. Wegfahrsperre	Garantie
HU neu	Isofix
Lederlenkrad	Leichtmetallfelgen
Lichtsensur	Metallic
Multifunktionslenkrad	Navigationssystem
Nichtraucher-Fahrzeug	Notrufsystem
Regensensor	Reifendruckkontrolle
Scheckheftgepflegt	Schiebedach
Sitzheizung	Totwinkel-Assistent
Touchscreen	Traktionskontrolle
Zentralverriegelung	



\* Ehemaliger Neupreis (Unverbindliche Preisempfehlung des Herstellers am Tag der Erstzulassung)

\*\* Die angegebenen Verbrauchs- und Emissionswerte wurden nach den gesetzlich vorgeschriebenen Messverfahren ermittelt. Am 1. Januar 2022 hat der WLTP-Prüfzyklus den NEFZ-Prüfzyklus vollständig ersetzt, sodass für nach diesem Datum neu typgenehmigte Fahrzeuge keine NEFZ-Werte vorliegen. Weitere Informationen zum offiziellen Kraftstoffverbrauch und den offiziellen spezifischen CO<sub>2</sub>-Emissionen neuer Personenkraftwagen können dem "Leitfaden über den Kraftstoffverbrauch, die CO<sub>2</sub>-Emission und den Stromverbrauch neuer Personenkraftwagen" entnommen werden, der an allen Verkaufsstellen, bei der Deutsche Automobil Treuhand GmbH (DAT), Hellmuth-Hirth-Straße 1, 73760 Ostfildern-Scharnhausen, und unter <https://www.dat.de/co2/> unentgeltlich erhältlich ist.

**Weitere Informationen zum Fahrzeug und Finanzierung finden Sie auf unserer Homepage**

